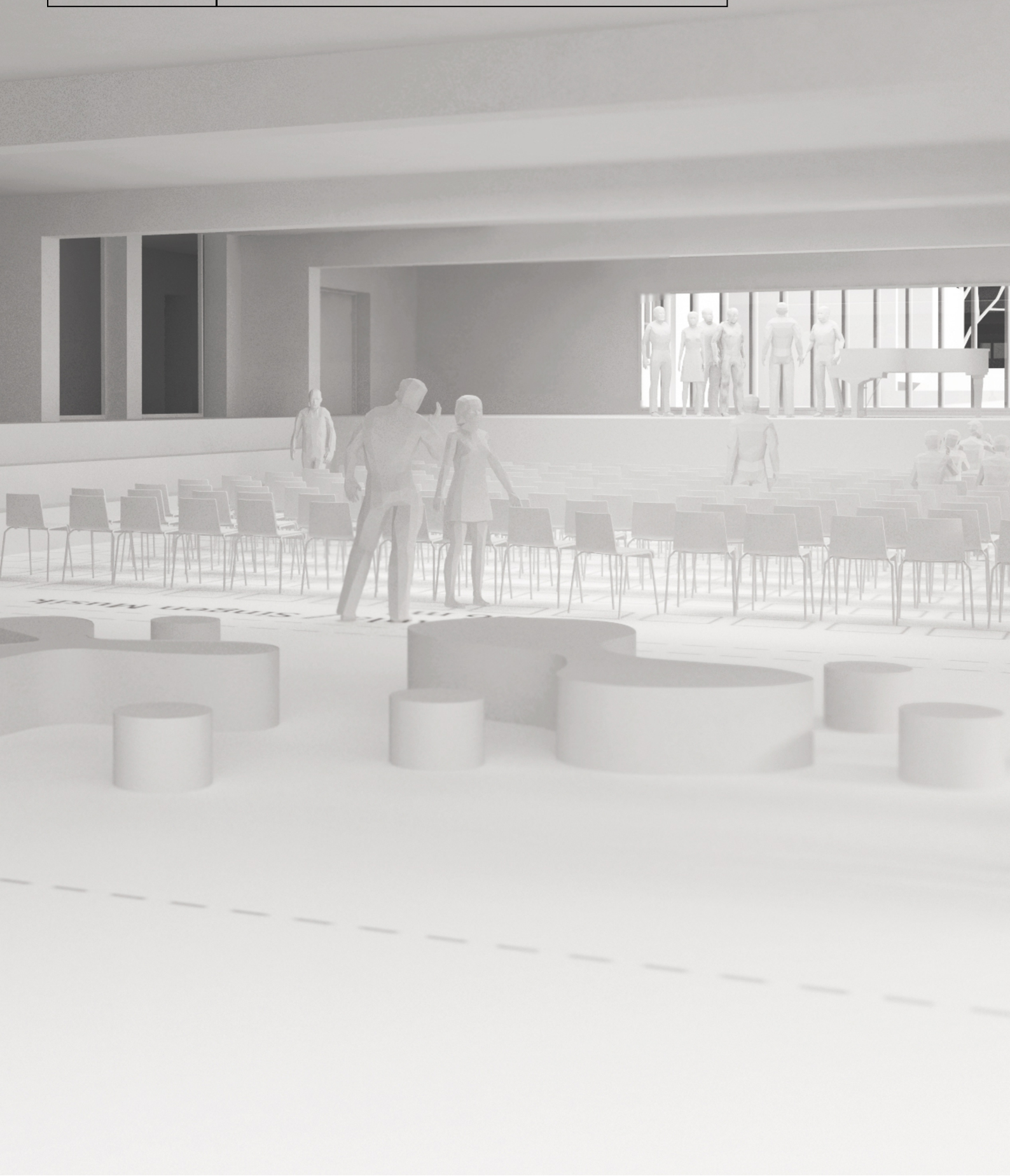
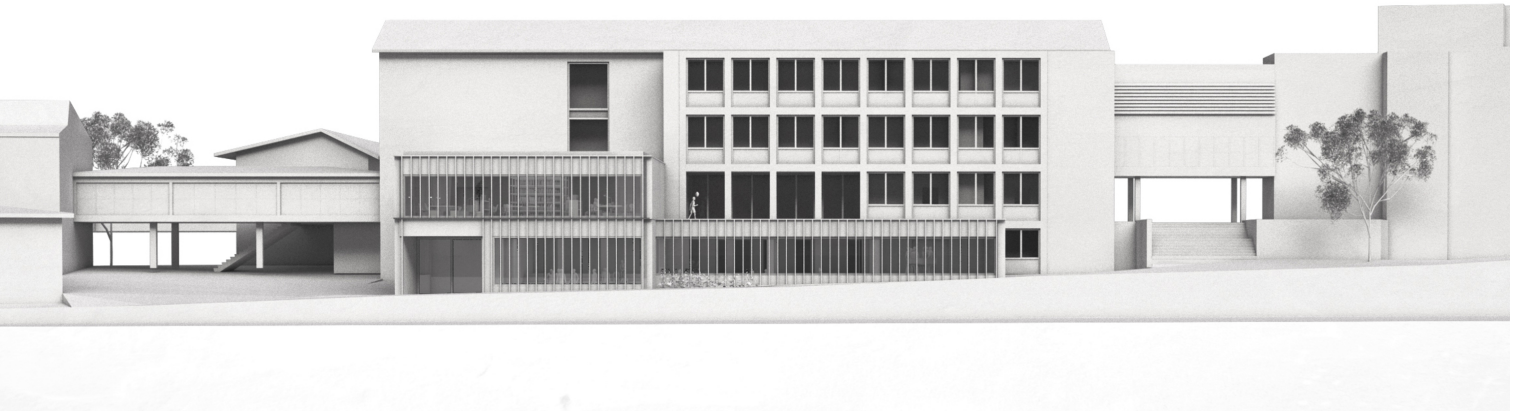




**STÄHELIN PARTNER  
ARCHITEKTEN AG**

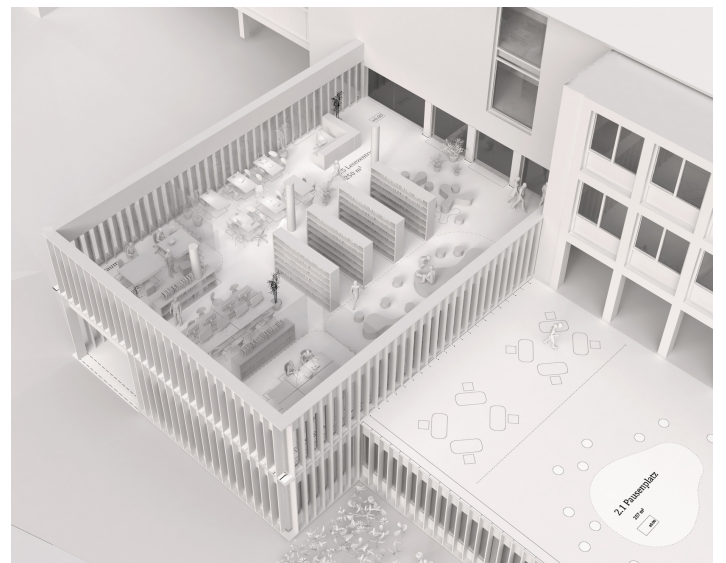
**SEKUNDARSCHULE, GELTERKINDEN (BL), 4.  
RANG**





## SEKUNDARSCHULE, GELTERKINDEN (BL), 4. RANG

Die ursprüngliche klare Schulanlage ist im Laufe der Zeit aufgrund der wachsenden Schülerzahlen erweitert worden. Der Dialog mit dem bestehenden Bau GM wird durch die Differenzierung der Anbauten aufgenommen. Ein mehrgeschossiger "Rucksack" (Hainō) nähert sich der Sprache des Bestehenden, während Lesezentrum und Aula sich differenzieren und ähnlich der heutigen Aula in ihrem architektonischen Ausdruck für das ganze Areal identitätsstiftend wirken sollen. Anstatt eines Neubaus im Pausenhof wird die alte Aula abgebrochen und durch den Anbau die Aussenräume im Westen zum einen Teil überbaut, zum anderen gestalterisch aufgewertet.



<b>STÄH ELIN PART NER</b>	RUE DE LA JEUNESSE 2 CH-2800 DELÉMONT T +41 32 421 96 60	BAUHERR HOCHBAUAMT KANTON BASEL-LANDSCHAFT
	COURGENAY 55 CH-2900 PORRENTROY +41 32 467 17 01	AUSFÜHRUNG -
INFO@STAEHELINPARTNER.COM STAEHELINPARTNER.COM		KOSTEN 7 MIO.
		ORT GELTERKINDEN