



**STÄHELIN PARTNER
ARCHITEKTEN AG**

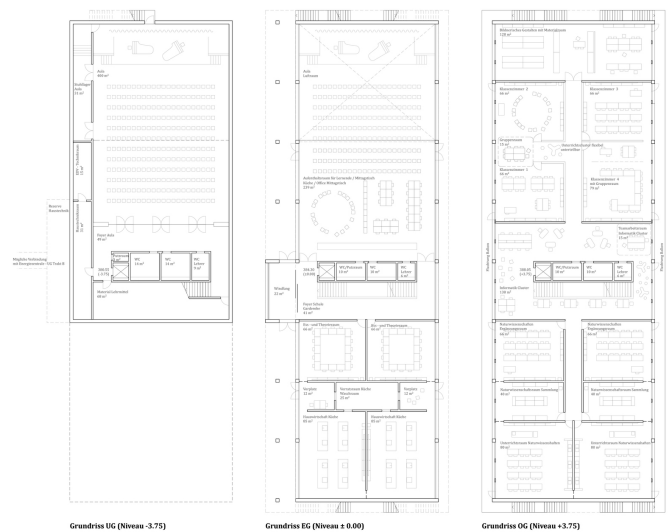
NEUBAU SCHULE, SISSACH (BL), 2. RANG





NEUBAU SCHULE, SISSACH (BL), 2. RANG

Das neue Projekt setzt einen langen, flachen Baukörper parallel zur Zunzgerstrasse und komplettiert die Bebauung auf dem Areal. An der Zunzgerstrasse wird der neue, ruhige Baukörper sichtbar und prägt mit der langgestreckten Fassade die neue Adresse für das Schulhaus Tannbrunn. Der Ersatzneubau wird damit städtebaulich zu einer Art Schlussstein, der mit den übrigen Bausteinen ein Ganzes bildet und das Areal zusammenhält. Städtebaulich wird damit der Schlussstein auf dem Areal gesetzt und in der inneren Organisation werden zwei ausgedehnte Geschosse geschaffen, die maximale Flexibilität und Synergien ergeben.



STÄH ELIN PART NER	RUE DE LA JEUNESSE 2 CH-2800 DELÉMONT T +41 32 421 96 60	BAUHERR HOCHBAUAMT KANTON BASEL-LANDSCHAFT
	COURGENAY 55 CH-2900 PORRENTROY +41 32 467 17 01	AUSFÜHRUNG -
INFO@STAEHELINPARTNER.COM STAEHELINPARTNER.COM		KOSTEN 12 MIO.
		ORT SISSACH