



**STÄHELIN PARTNER
ARCHITEKTEN AG**

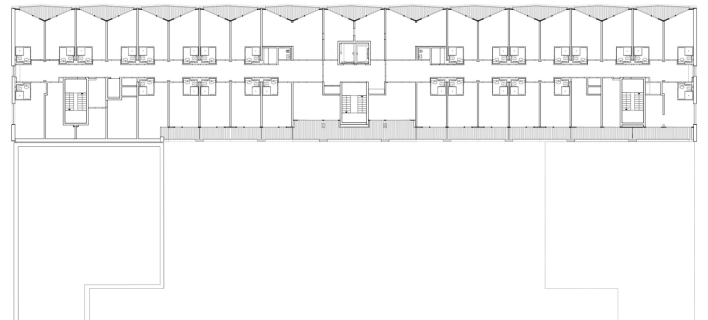
**NEUBAU SENIORENRESIDENZ
ERLENMATTPARK, BASEL (BS)**





NEUBAU SENIORENRESIDENZ ERLENMATTPARK, BASEL (BS)

Städtebaulich bildet die Seniorenresidenz mit dem Schulgebäude aus der Gründerzeit einen geschlossenen Block. Nach Norden begrenzt das Gebäude den neuen Stadtplatz und reagiert mit einer urbanen Fassade. Das Haus nimmt drei verschiedene Nutzungen auf. Im EG befinden sich die halböffentlichen Funktionen mit Restaurant, Gemeinschafts- und Serviceräumen und der Administration. Darüber liegen 2 Pflegeetagen mit insgesamt 56 Pflegeplätzen, die im Wohngruppenprinzip aufgebaut sind. Den Abschluss bilden 3 Wohngeschosse mit insgesamt 63 Wohnungen mit verschiedenen Typologien.
Mit Feddersen Architekten, Berlin



STÄH ELIN PART NER	RUE DE LA JEUNESSE 2 CH-2800 DELÉMONT T +41 32 421 96 60	BAUHERR LOSINGER MARAZZI AG
	COURGENAY 55 CH-2900 PORRENTROY +41 32 467 17 01	AUSFÜHRUNG VON 2012 BIS 2014
	INFO@STAEHELINPARTNER.COM STAEHELINPARTNER.COM	KOSTEN 30 MIO.
		ORT BASEL