



**STÄHELIN PARTNER
ARCHITEKTEN AG**

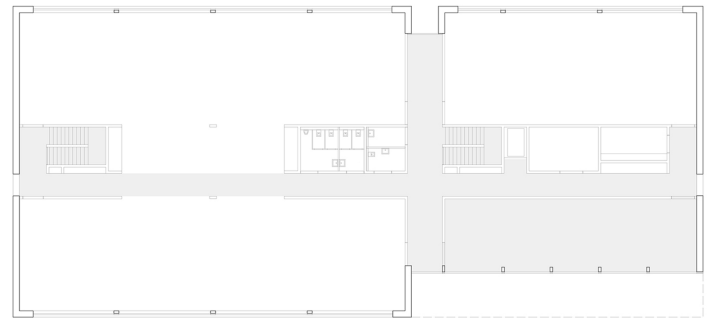
**NEUBAU MEDTECH-LAB,
DELÉMONT/COURROUX (JU)**





NEUBAU MEDTECH-LAB, DELÉMONT/COURROUX (JU)

Dieses Gebäude ist das erste einer Reihe von vier Modulen, welche durch Patios unterteilt sind. Es kann als eine Art Empfangsvitrine der Entwicklungs- und Industriezone INNODEL verstanden werden. Nach dem <core & shell>-Prinzip entwickelt, ermöglicht es auf 2000m² verteilt die Ausstattung von Labor- und Verwaltungsräumen auf 2 Ebenen. Seine Struktur und seine rationelle Organisation ermöglichen eine vielfältige Aufteilung der Räume und technischen Anlagen. Der Überhang ergänzt den Empfangsbereich und unterstreicht den Eingang des Komplexes. Fotos © Thomas Jantscher 2011



STÄH ELIN PART NER	RUE DE LA JEUNESSE 2 CH-2800 DELÉMONT T +41 32 421 96 60	BAUHERR SJE SOCIÉTÉ JURASSIENNE D'ÉQUIPE..
	COURGENAY 55 CH-2900 PORRENTROY +41 32 467 17 01	AUSFÜHRUNG VON 2008 BIS 2011
	INFO@STAEHELINPARTNER.COM STAEHELINPARTNER.COM	KOSTEN 4.7 MIO.
		ORT COURROUX