



**STÄHELIN PARTNER
ARCHITEKTEN AG**

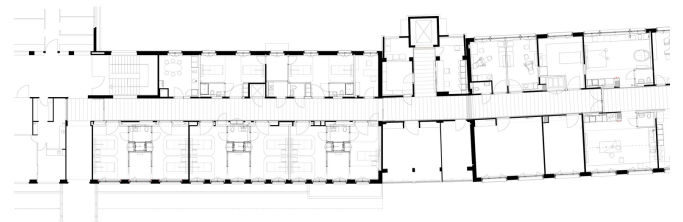
**UMBAU FRAUENKLINIK HÔPITAL DU JURA,
DELÉMONT (JU)**





UMBAU FRAUENKLINIK HÔPITAL DU JURA, DELÉMONT (JU)

Der Umbau der Frauenklinik war die erste Phase der Sanierung des alten Krankenhauses von Delémont. Das Projekt muss den Erweiterungsansprüchen der Abteilung, der Verbesserung des Komforts und der ausserordentlich kurzen Bauzeit gerecht werden, sowie der Betrieb während des Umbaus in den unteren Stockwerken gewährleistet sein. Die Anordnung der Bäder und die Schaffung von gemeinsamen Aufenthaltsräumen zwischen zwei Zimmern, ermöglicht eine rationale Verwendung der bestehenden Struktur. Dies schafft einen Hotelcharakter um den neuen Anforderungen in Krankenhäusern gerecht zu werden.
Fotos © Thomas Jantscher 2008



| | | |
|---|--|---------------------------------|
| STÄH ELIN PART NER | RUE DE LA JEUNESSE 2 CH-2800 DELÉMONT T +41 32 421 96 60 | BAUHERR HÔPITAL DU JURA |
| | COURGENAY 55 CH-2900 PORRENTROY +41 32 467 17 01 | AUSFÜHRUNG VON 2006 BIS 2007 |
| INFO@STAEHELINPARTNER.COM STAEHELINPARTNER.COM | | KOSTEN 2.7 MIO. |
| | | ORT DELÉMONT |