



**STÄHELIN PARTNER
ARCHITEKTEN AG**

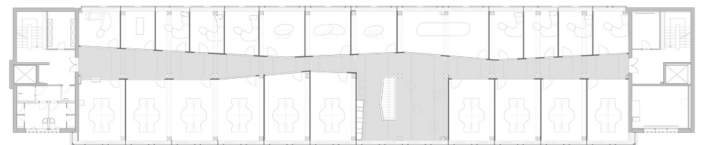
**UMNUTZUNG BRITISH AMERICAN TOBBACO,
BONCOURT (JU)**





UMNUTZUNG BRITISH AMERICAN TOBBACO, BONCOURT (JU)

Auf dem Gelände des Zigarettenherstellers wurde ein Geschoss eines Lagerhauses in Büroräume für die Verwaltung von BAT umgebaut. Als Kontrast zur industriellen, starren Betonstruktur schlängelt sich ein verglaster Korridor mit unregelmässiger Geometrie durch das Gebäude. Sämtliche technischen Installationen, insbesondere die neuen dezentralen Klimasplitgeräte sind aus Platzgründen in der neuen Fassade untergebracht. Die Büros im darunter liegenden Geschoss bleiben während den Bauarbeiten in Betrieb.



STÄH ELIN PART NER	RUE DE LA JEUNESSE 2 CH-2800 DELÉMONT T +41 32 421 96 60	BAUHERR BAT SWITZERLAND SA
	COURGENAY 55 CH-2900 PORRENTROY +41 32 467 17 01	AUSFÜHRUNG 2004
	INFO@STAEHELINPARTNER.COM STAEHELINPARTNER.COM	KOSTEN 2.3 MIO.
		ORT BONCOURT