



**STÄHELIN PARTNER  
ARCHITEKTEN AG**

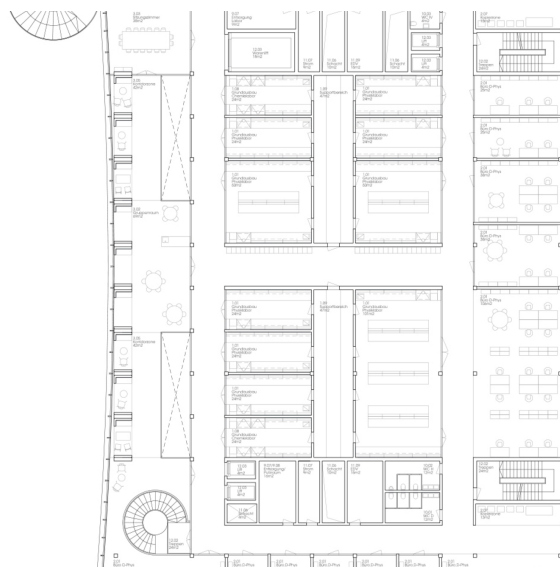
**ETH ZÜRICH NEUBAU LABOR- UND  
BÜROGEBÄUDE HPQ, ZÜRICH (ZH), 6. RANG**





# ETH ZÜRICH NEUBAU LABOR- UND BÜROGEBÄUDE HPQ, ZÜRICH (ZH), 6. RANG

Das kompakte Volumen des HPQ-Gebäudes fügt sich auf komfortable Weise zwischen die HIT- und HIL-Gebäude ein. Die grössere Höhe gegenüber dem ein Stockwerk tieferen HIT-Gebäude wird auf vorteilhafte Weise durch die verringerte Grundfläche auf der an den Garten angrenzenden Seite ausgeglichen. Durch die Setzung des Volumens wird die Strassenflucht der Wolfgang-Pauli-Strasse als Hauptachse des Campus vervollständigt. Der Haupteingang an der Hauptachse wird durch den grosszügigen Rücksprung der erdgeschossigen Gebäudeecke definiert. So definiert das HPQ als Schlussstein an der Wolfgang-Pauli-Strasse eine prominente neue Adresse.  
ARGE mit Stanton Williams, London (UK)



<b>STÄH ELIN PART NER</b>	RUE DE LA JEUNESSE 2 CH-2800 DELÉMONT T +41 32 421 96 60	BAUHERR ETH ZÜRICH
	COURGENAY 55 CH-2900 PORRENTROY +41 32 467 17 01	AUSFÜHRUNG -
INFO@STAEHELINPARTNER.COM STAEHELINPARTNER.COM	KOSTEN 150 MIO.	ORT ZÜRICH (ZH)