



**STÄHELIN PARTNER
ARCHITEKTEN AG**

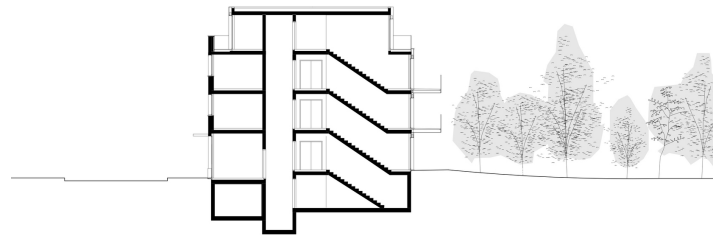
NEUBAU BEGLEITETES WOHNEN, BASEL (BS)





NEUBAU BEGLEITETES WOHNEN, BASEL (BS)

Die Liegenschaft ist Teil einer Blockrandbebauung am südwestlichen Stadtrand von Basel. Die bestehenden Wohngebäude stammen aus den 1930er Jahren. Das Projekt sieht den Abbruch der bestehenden Liegenschaft vor, um einen Neubau für betreutes und begleitetes Wohnen zu erstellen. Geplant sind zwei Nutzungseinheiten bestehen aus: Haus Leonhard mit 12 Bewohnereinheiten (Zimmer) und Wohncoaching Mobile mit 12 1,5-Zi-Zimmer Wohnungen. Bebst diesen Wohneinheiten hat das Wohnhaus noch verschiedene dienende und administrative Räumlichkeiten.



STÄH ELIN PART NER	RUE DE LA JEUNESSE 2 CH-2800 DELÉMONT T +41 32 421 96 60	BAUHERR INVETHOS AG / HALTER AG
	COURGENAY 55 CH-2900 PORRENTROY +41 32 467 17 01	AUSFÜHRUNG FRÜHJAHR 2019
	INFO@STAEHELINPARTNER.COM STAEHELINPARTNER.COM	KOSTEN 5 MIO.
		ORT BASEL