



**STÄHELIN PARTNER
ARCHITEKTEN AG**

LAUFSTALL, WILDENSTEIN (BL)



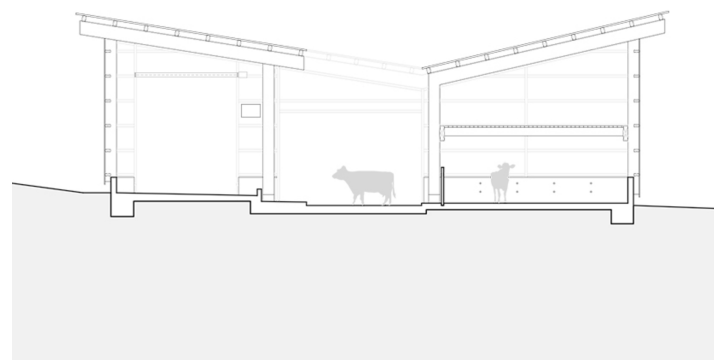


LAUFSTALL, WILDENSTEIN (BL)

Das historische Ensemble von Wildenstein umfasst neben der Schlossanlage einen Gutshof mit drei Wirtschaftsgebäuden. Der neue Laufstall entspricht damit den aktuellen Anforderungen der biologischen Landwirtschaftsproduktion. Durch seine Setzung schafft der Neubau ein neues Gleichgewicht mit neu definierten Räumen im Ensemble. Das Projekt invertiert das historische, grosse Satteldach und richtet es auf das typologisch neue Element, den Laufhof aus. Die seitlichen Gebäudeschiffe entwickeln sich als Serie von Holzrahmen. Die Fassaden werden in einer halboffenen Holzschalung ausgeführt, die Bezüge zur traditionellen Holzornamentik aufnimmt.

Fotos © Thomas Jantscher 2013

Bauwelt 2018
 Monocle 2017
 Baunetz_Wissen_2016
 best architects 2015 winners
 domus 2015
 domus 2014
 Schweizer Baudokumentation 2013



STÄH ELIN PART NER	RUE DE LA JEUNESSE 2 CH-2800 DELÉMONT T +41 32 421 96 60	BAUHERR BAU- UND UMWELTSCHUTZDIREKT ION DES KA..
	COURGENAY 55 CH-2900 PORRENTROY +41 32 467 17 01	AUSFÜHRUNG STUDIENAUFTRAG
	INFO@STAEHELINPARTNER.COM STAEHELINPARTNER.COM	KOSTEN 1.7 MIO.
		ORT WILDENSTEIN