



**STÄHELIN PARTNER  
ARCHITEKTEN AG**

**BÜROGEBÄUDE POLYADÈS, DELÉMONT (JU)**





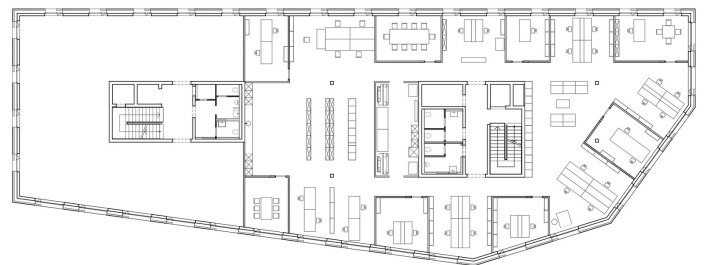
## BÜROGEBÄUDE POLYADÈS, DELÉMONT (JU)

Das Bürogebäude mit einer Fläche von 3'800m<sup>2</sup> wird im Auftrag von Polyadès Immobilier SA im Zentrum von Delémont realisiert. Es ist das erste Bürogebäude im Kanton Jura, welches im MINERGIE-P Standard ausgeführt wurde. Polyadès ist gemäss nachhaltigen Prinzipien konzipiert worden und überzeugt mit flexiblen Grundrissen. Beheizt wird es durch Wärmepumpen mit Erdsonden.

Das architektonische Volumen leitet seine polygonal gefaltete Struktur von der Parzellenform ab und verleiht dem Gebäude zusammen mit einer wiedererkennbaren Fassade ein hohes Identifikationspotential. Die Grundrisse erlauben eine sehr flexible Einteilung der Flächen und eine optimale Anpassung an die Mieterwünsche.

best architects 2018 winners

Fotos © 2015 FERNANDO GUERRA | FG+SG



<b>STÄH ELIN PART NER</b>	RUE DE LA JEUNESSE 2 CH-2800 DELÉMONT T +41 32 421 96 60	BAUHERR POLYADÈS IMMOBILIER SA
	COURGENAY 55 CH-2900 PORRENTROY +41 32 467 17 01	AUSFÜHRUNG VON 2013 BIS 2015
	INFO@STAEHELINPARTNER.COM STAEHELINPARTNER.COM	KOSTEN 10 MIO.
		ORT DELÉMONT