



**STÄHELIN PARTNER
ARCHITECTES SA**

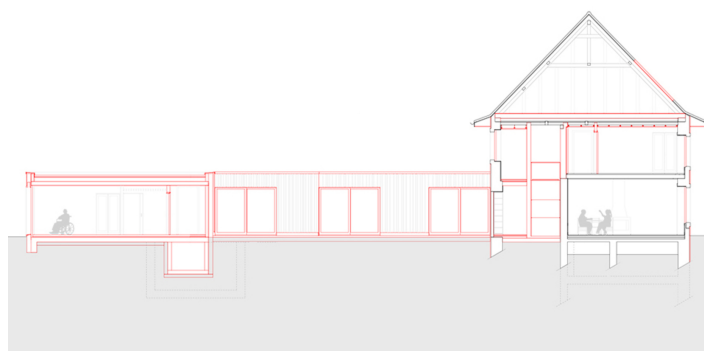
FONDATION ST-GEORGE, YVERDON (VD)





FONDATION ST-GEORGE, YVERDON (VD)

La Fondation St-George est un établissement socio-éducatif autorisé par le Service de prévoyance et d'aide sociales (SPAS) du canton de Vaud à accueillir des personnes adultes mentalement handicapées. Située dans un vaste domaine de la périphérie de la ville d'Yverdon-les-Bains, la Fondation St-George est composée de plusieurs constructions dont deux maisons de maître recensées aux 18e et 19e siècles. Le premier défi de ce mandat est d'atteindre les objectifs programmatiques avec une enveloppe budgétaire limitée. Le second enjeu est de concilier la transformation d'un ensemble bâti à forte valeur patrimoniale avec une mise en conformité des prescriptions en matière d'enveloppe thermique, de protection incendie et de la norme SIA 500. La démarche architecturale du projet consiste, dans un premier temps, à redonner aux deux édifices leur caractère initial et définir ce qu'ils peuvent contenir sans devoir subir de trop lourdes interventions. Dans un second temps, il consiste à proposer un volume complémentaire nécessaire à l'ensemble du programme, s'intégrant de manière agréable aux deux bâtiments historiques.



STAEHELIN PARTNER	RUE DE LA JEUNESSE 2 CH-2800 DELÉMONT T +41 32 421 96 60	MAÎTRE D'OUVRAGE FONDATION ST-GEORGE
	COURGENAY 55 CH-2900 PORRENTROY +41 32 467 17 01	EXÉCUTION DE 2013 À 2015
		COÛTS 7 MIO
INFO@STAEHELINPARTNER.COM STAEHELINPARTNER.COM		LIEU YVERDON