



**STÄHELIN PARTNER
ARCHITECTES SA**

**KLINGELBERGSTRASSE - IMMEUBLE DE
LOGEMENTS, BÂLE (BS)**



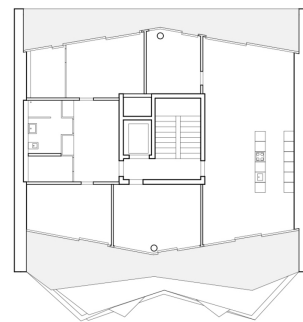
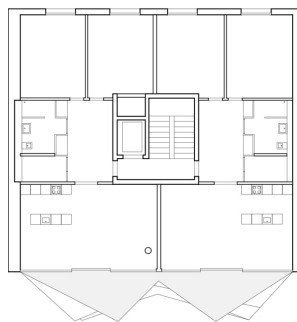


KLINGELBERGSTRASSE - IMMEUBLE DE LOGEMENTS, BÂLE (BS)

L'immeuble s'insère dans le front continu de la Klingelbergstrasse. Il offre sept appartements, répartis sur les quatre premiers niveaux et en attique, jouissant chacun d'un dégagement sur le jardin et d'un balcon. Au niveau du sous-sol, deux patios permettent l'aération et l'apport de lumière naturelle de deux salles de loisirs.

Projet : Lurgi & Stula Architekten (Basel)

Photos © Thomas Jantscher 2013



STÄH ELIN PART NER	RUE DE LA JEUNESSE 2 CH-2800 DELÉMONT T +41 32 421 96 60	MAÎTRE D'OUVRAGE BAU- UND VERMÖGENSVERW. EV..
	COURGENAY 55 CH-2900 PORRENTROY +41 32 467 17 01	EXÉCUTION DE 2011 À 2013
	INFO@STAEHELINPARTNER.COM STAEHELINPARTNER.COM	COÛTS 4 MIO
		LIEU BÂLE