



**STÄHELIN PARTNER  
ARCHITECTES SA**

**APPARTEMENTS ADAPTÉS «WOHNEN AN DER  
BIRS», GRELLINGEN (BL)**

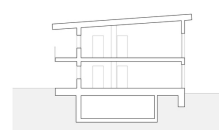
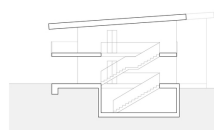
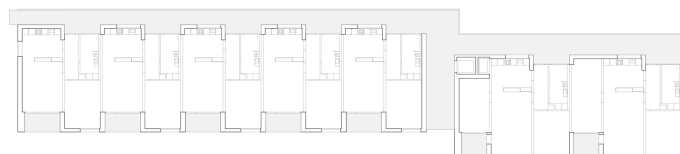






## APPARTEMENTS ADAPTÉS «WOHNEN AN DER BIRS», GRELLINGEN (BL)

Plusieurs institutions locales, représentées par une société anonyme, nous ont mandatés pour la construction de 14 appartements pour des personnes de 60 ans et plus. Notre tâche consistait tout d'abord en l'élaboration d'une étude de faisabilité, accompagnée de conseils au maître de l'ouvrage, et se termina par la réalisation de l'objet au printemps 2009. Le béton et le bois (éléments préfabriqués) se marient dans la construction. Les 14 appartements (10 x 2.5 pièces et 4 x 3.5 pièces) sont loués à un loyer modéré.



<b>STÄH ELIN PART NER</b>	RUE DE LA JEUNESSE 2 CH-2800 DELÉMONT T +41 32 421 96 60	MAÎTRE D'OUVRAGE WOHNEN AN DER BIRS AG
	COURGENAY 55 CH-2900 PORRENTROY +41 32 467 17 01	EXÉCUTION DE 2008 À 2009
		COÛTS 4.3 MIO
INFO@STAEHELINPARTNER.COM STAEHELINPARTNER.COM		LIEU GRELLINGEN