



**STÄHELIN PARTNER
ARCHITECTES SA**

**TRANSFORMATION DE LA MATERNITÉ -
HÔPITAL DU JURA, DELÉMONT (JU)**

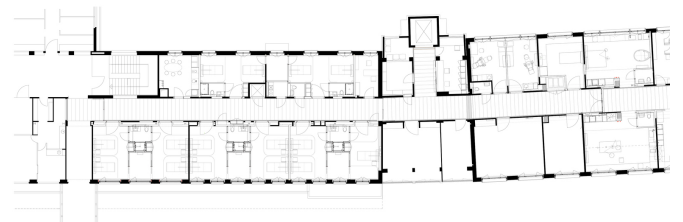




TRANSFORMATION DE LA MATERNITÉ - HÔPITAL DU JURA, DELÉMONT (JU)

La transformation de la maternité est la première phase de l'assainissement de l'ancien hôpital de Delémont. Le projet devait répondre à la nécessité d'agrandissement du service ainsi qu'à l'amélioration du confort, tout en respectant un délai de réalisation particulièrement court et avec tous les étages inférieurs en exploitation pendant les travaux. La disposition des sanitaires et la création de petits séjours communs à deux chambres permettent une utilisation rationnelle de la structure existante, tout en conférant aux espaces un caractère hôtelier répondant aux nouvelles exigences d'accueil hospitalier.

Photos © Thomas Jantscher 2008



STÄH ELIN PART NER	RUE DE LA JEUNESSE 2 CH-2800 DELÉMONT T +41 32 421 96 60	MAÎTRE D'OUVRAGE HÔPITAL DU JURA
	COURGENAY 55 CH-2900 PORRENTROY +41 32 467 17 01	EXÉCUTION DE 2006 À 2007
INFO@STAEHELINPARTNER.COM STAEHELINPARTNER.COM		COÛTS 2.7 MIO
		LIEU DELÉMONT