



**STÄHELIN PARTNER  
ARCHITECTES SA**

**TRANSFORMATION BRITISH AMERICAN  
TOBACCO, BONCOURT (JU)**

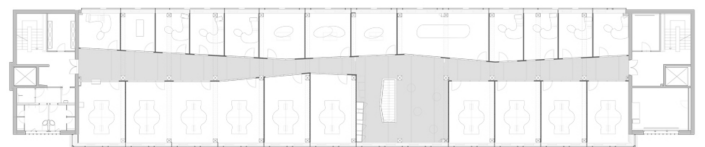






## TRANSFORMATION BRITISH AMERICAN TOBACCO, BONCOURT (JU)

Sur le site du fabricant de cigarettes, un étage d'anciens dépôts a été transformé en bureaux pour l'administration de BAT. En opposition à l'ancienne structure industrielle et rigide, un couloir vitré serpente librement, desservant de part et d'autre les bureaux, les salles de conférences et la cafétéria. A ce niveau, les façades ont été entièrement remplacées et comprennent, dans leur épaisseur, un nouveau système de ventilo-convecteur décentralisé. Les bureaux à l'étage inférieur restèrent en exploitation pendant les travaux.



<b>STÄH ELIN PART NER</b>	RUE DE LA JEUNESSE 2 CH-2800 DELÉMONT T +41 32 421 96 60	MAÎTRE D'OUVRAGE BAT SWITZERLAND SA
	COURGENAY 55 CH-2900 PORRENTROY +41 32 467 17 01	EXÉCUTION 2004
	INFO@STAEHELINPARTNER.COM STAEHELINPARTNER.COM	COÛTS 2.3 MIO
		LIEU BONCOURT