



**STÄHELIN PARTNER  
ARCHITECTES SA**

**POLYADÈS BÂTIMENT ADMINISTRATIF,  
DELÉMONT (JU)**



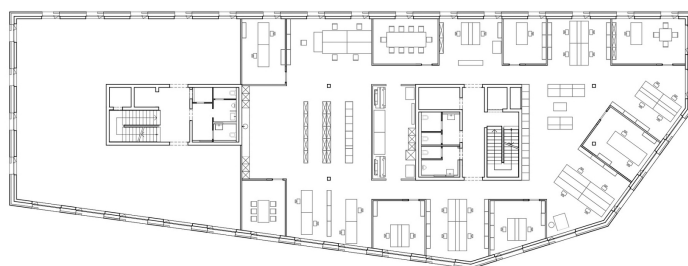


# POLYADÈS BÂTIMENT ADMINISTRATIF, DELÉMONT (JU)

La société POLYADÈS IMMOBILIER SA a réalisé un immeuble administratif d'env. 3'800m<sup>2</sup> de surface brute au centre de Delémont. La construction répond parfaitement aux exigences du développement durable. La structure porteuse de cet immeuble MINERGIE-P de quatre étages est exécutée en béton armé. Les espaces sont chauffés par des pompes à chaleur, alimentées par des sondes géothermiques. Vu ses qualités dans la conception, sa situation centrale à 200m de la gare ainsi que son offre en grandes surfaces flexibles, ce projet répond parfaitement à une demande croissante sur le marché immobilier de Delémont.

best architects 2018 winners

Photos © 2015 FERNANDO GUERRA | FG+SG



<b>STÄH ELIN PART NER</b>	RUE DE LA JEUNESSE 2 CH-2800 DELÉMONT T +41 32 421 96 60	MAÎTRE D'OUVRAGE POLYADÈS IMMOBILIER SA
	COURGENAY 55 CH-2900 PORRENTREUY +41 32 467 17 01	EXÉCUTION DE 2013 À 2015
	INFO@STAEHELINPARTNER.COM STAEHELINPARTNER.COM	COÛTS 10 MIO
		LIEU DELÉMONT