



**STÄHELIN PARTNER  
ARCHITECTES SA**

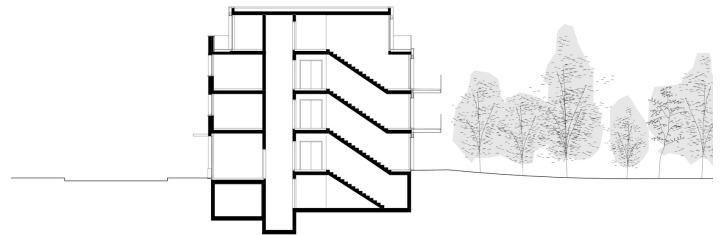
**NOUVELLES HABITATIONS ADAPTÉES, BÂLE  
(BS)**





## NOUVELLES HABITATIONS ADAPTÉES, BÂLE (BS)

La propriété fait partie d'un quartier en développement dans la périphérie sud-ouest de Bâle. Les bâtiments résidentiels existants datent des années 1930. Le projet prévoit la démolition de la propriété existante afin de construire un nouveau bâtiment pour la vie en milieu accompagné. Deux unités sont prévues : « Haus Leonhard » avec 12 chambres d'habitation et « Wohncoaching Mobile » avec 12 appartements de 1,5 pièce. En plus de ces espaces, la maison disposera également de diverses pièces de service et d'administration.



<b>STÄH ELIN PART NER</b>	RUE DE LA JEUNESSE 2 CH-2800 DELÉMONT T +41 32 421 96 60	MAÎTRE D'OUVRAGE INVETHOS AG / HALTER AG
	COURGENAY 55 CH-2900 PORRENTROY +41 32 467 17 01	EXÉCUTION 2019
	INFO@STAEHELINPARTNER.COM STAEHELINPARTNER.COM	COÛTS 5 MIO
		LIEU BÂLE