



**STÄHELIN PARTNER
ARCHITECTES SA**

**ETABLE À STABULATION LIBRE,
WILDENSTEIN (BL)**





ETABLE À STABULATION LIBRE, WILDENSTEIN (BL)

L'ensemble historique du château de Wildenstein comprend un domaine agricole composé de trois bâtiments. La construction d'une étable à stabulation libre permet à cette exploitation de répondre aux exigences de l'agriculture biologique.

Une structure de cadres en bois entoure la cour centrale qui devient ainsi le coeur du projet. Une réinterprétation des claires-voies, éléments de façade ajourée des constructions agricoles traditionnelles, habille les façades principales et fonctionne comme un intermédiaire entre la structure répétitive du bâtiment et le paysage protégé.

Photos © Thomas Jantscher 2013

Bauwelt 2018

Monocle 2017

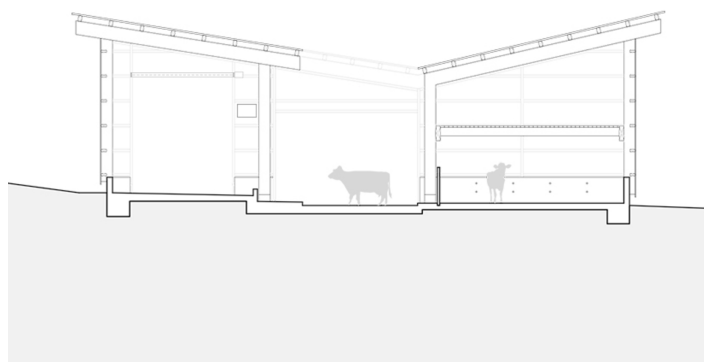
Baunetz_Wissen_2016

best architects 2015 winners

domus 2015

domus 2014

Schweizer Baudokumentation 2013



STÄH ELIN PART NER	RUE DE LA JEUNESSE 2 CH-2800 DELÉMONT T +41 32 421 96 60	MAÎTRE D'OUVRAGE DIRECTION DES TRAVAUX PUBLI..
	COURGENAY 55 CH-2900 PORRENTROY +41 32 467 17 01	EXÉCUTION MANDAT D'ÉTUDES PARALLÈLES
	INFO@STAEHELINPARTNER.COM STAEHELINPARTNER.COM	COÛTS 1.7 MIO
		LIEU WILDENSTEIN